

Al meer dan twee weken afgesloten voor bezoek Annenborch bedankt u voor uw steun en begrip

Rosmalen, dinsdag 31 maart 2020

Geachte relatie van Annenborch,

Het zijn erbarmelijke tijden. Iedereen in brandhaard Brabant kent ondertussen hele verdrietige situaties van geliefden en via via. De impact daarvan is enorm. Elkaar op afstand houden in tijden dat je elkaar van dichtbij nodig hebt, is zo tegennatuurlijk dat het pijn doet. Binnen Annenborch merken we dat ieder moment van de dag. We missen de familie en vrienden van cliënten, we missen onze fantastische vrijwilligers en we missen onze thuiswerkende en zieke collega's en alle andere vrolijke gasten. Kortom we missen de gewone gang van zaken en de goede oude tijd. Ook balen we als een stekker omdat we niet weten hoe lang we het nog zonder elkaar moeten volhouden.

Wat we wel weten is dát we het volhouden, omdat we door alles heen voelen dat u begrip opbrengt voor de situatie waar met elkaar in beland zijn. We merken dat u zich aanpast, afstand houdt en het ondanks alles opbrengt om het voor iedereen zo draaglijk mogelijk te maken. Dat sterkt, dat geeft moed en houdt de moraal in Annenborch hoog. Wat ons ook sterkt is dat we overtuigd zijn dat al die beschermende maatregelen helpen en we zo, tot op de dag van vandaag, de ernstige situatie van besmetting bij cliënten hebben weten te voorkomen.

Uitzondering

Zoals eerder geschreven bedenkt Annenborch de maatregelen niet zelf maar volg ik de voorschriften en regels die vanuit de overheid en andere autoriteiten worden gegeven. Als daar uitzondering op moet zijn, treden we in overleg met direct betrokkenen. Indien nodig bevestig ik hen de mogelijkheden en afspraken schriftelijk.

Afstemming en overleg

Informatie, voortschrijdend inzicht en toetsing van beleid komt tot stand in voortdurende afstemming met het Regionaal Overleg Niet Acute Zorg (RONAZ) van de Veiligheidsregio Noord Brabant. Er is nauwe samenwerking met de collega bestuurders ouderenzorg uit de regio en het onderlinge (telefonische) contact is uitstekend.

Indien nodig schakel ik met eigenaar van het pand, Woningstichting JOOST, en/of de gemeente 's-Hertogenbosch. Wij houden ons aan de afspraken die zijn gemaakt binnen de noodverordening die de gemeente heeft genomen.

Preventief beleid

Annenborch is als geheel pand vanaf zondag 15 maart in quarantaine. De enige aanwezigen in het gebouw zijn de bewoners en de vaste medewerkers. Inpandig hebben we al het bewegingsverkeer zoveel als mogelijk beperkt tot de gangen waar mensen wonen. De persoonlijke verzorging aan cliënten wordt door een vast team gedaan en de collegiale contacten onderling zijn beperkt. Het denken en organiseren in deze cohorten doen we in de eerste plaats om besmetting buiten te houden en in de tweede plaats de maatschappij niet te belasten met ziekenhuisopnames. Alle genomen maatregelen zijn terug te lezen op onze website.

Voorkomen van erger

We doen voortdurend beroep op gemeenschappelijke verantwoordelijkheid en het collectieve gezond verstand in de hoop dat we kunnen voorkomen dat we 150 bewoners/cliënten tot hun eigen appartement moeten verbannen en de angst onder ons toeslaat.

Bezoekverbod voor alle appartementen

De zorg en services van Annenborch vindt in nagenoeg alle appartementen plaats. Zeker nu we van de buitenwereld afgesloten zijn komen we met onze zorg, maaltijden en gulle gaven uit het dorp achter bijna iedere voordeur.

Het gangenstelsel in het gebouw bestaat uit open verbindingen. Er zijn meerdere ingangen, de garage loopt onder het hele pand door en alle woonlagen zijn door de gemeenschappelijke liften en het trappenstelsel verbonden.

Streng

In de uitvoer van het beleid, het stopzetten van bezoek in het hele pand, ben ik strenger dan van nature. Het druist in tegen alles waar Annenborch voor staat, maar bagatelliseren en relativeren van besmetting geeft geen pas meer. We doen er alles aan om de teller van het aantal besmettingen bij bewoners op 0 te houden. In de wijde omgeving is dat een uitzondering. Daardoor kunnen we blijven sturen op het welbevinden van alle bewoners. Allen zijn verstoten van hun familie.

Handhaven

Als familie en naasten zich niet aan het bezoekverbod houden en toch in het pand gesignaleerd worden, dan blijft het uitgangspunt om in gesprek te blijven. Maar als het nodig is zal ik vragen om handhaving en daar anderen bij inschakelen.

Tot slot

Met de genomen maatregelen, wil ik niets afdoen aan ieders eigen verdriet en zorgen. Het spijt me oprecht wanneer die indruk wel wordt gewekt. Heel graag zien we u persoonlijk weer in betere tijden. Tot zolang wens ik u veel sterkte, gezondheid en goede moed.

Namens alle medewerkers van Annenborch
Janneke Pander, directeur / bestuurder

Voor antwoorden op meest gestelde vragen verwijzen we naar de volgende websites:

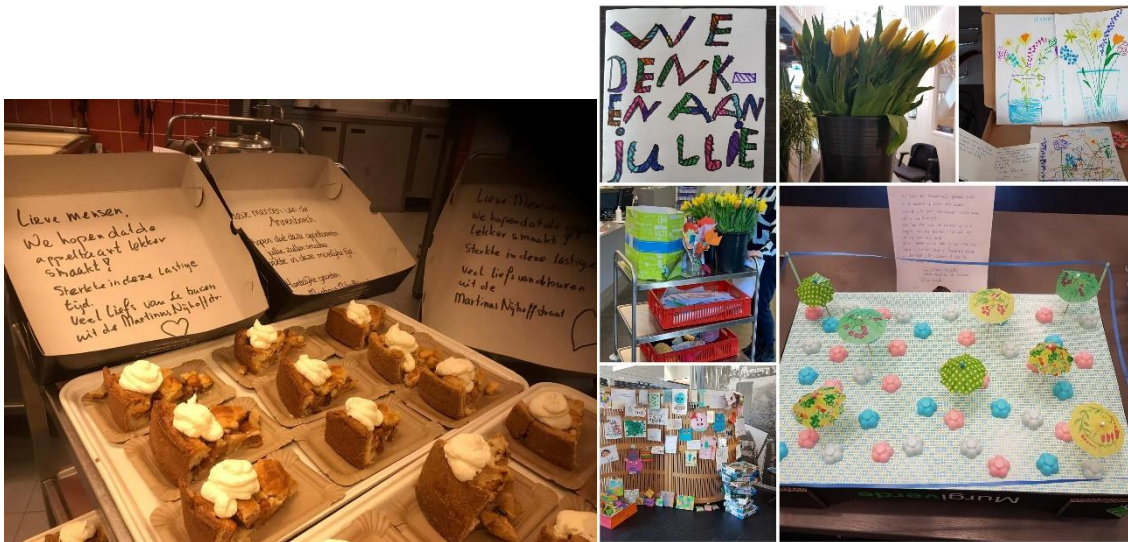
Actiz: <https://www.actiz.nl/nieuws/qa-omtrent-aangescherpte-bezoekregeling-verpleeghuizen>

Regionaal Overleg Acute Zorg Brabant: <https://www.nazb.nl/roaz>

RIVM: <https://www.rivm.nl/coronavirus/covid-19/vragen-antwoorden>

GGD: <https://www.ggdhvb.nl/coronavirus>

Om een indruk te krijgen dat het ons ondanks alles en dankzij u goed gaat verwijzen wij u naar de Facebook pagina van Annenborch
Ook kan u in deze bijzondere periode het huisblad van Annenborch digitaal ontvangen door een mailtje te sturen naar redactie@annenborch.nl



De beroemdste boom van Rosmalen

Annenborchboom